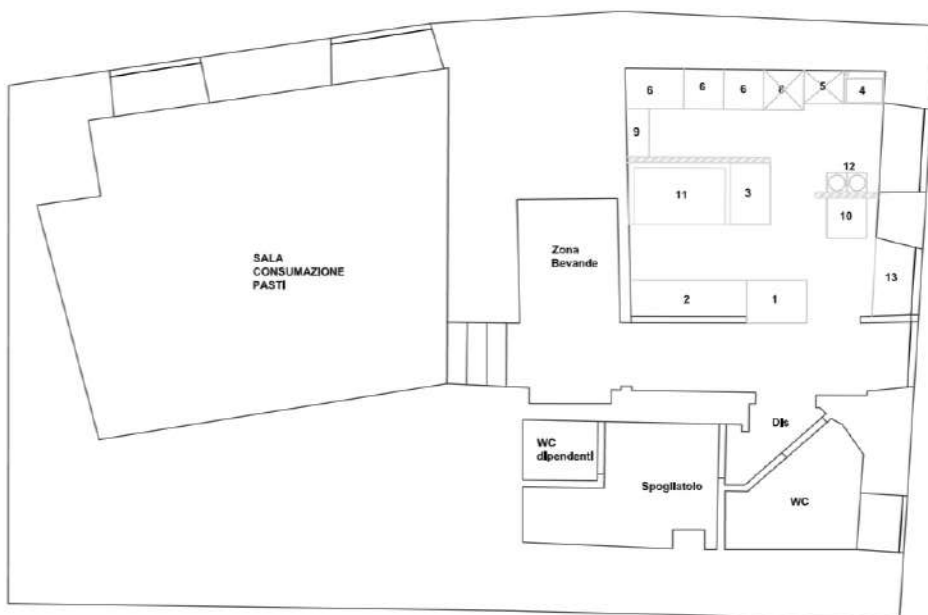


## STATO DI PROGETTO



### CUCINA

1. Frigo 65x90 (da frollatura carne) h=214
2. Piano acciaio 75x175
3. Pano legno mannaia 65x93
4. Lavandino mono con doccia 50x60
5. Lavastoviglie bassa 50x60/50x60
6. Frigo basso modulo 60x60
7. Piano acciaio preparazione
8. Forno elettrico 60x(60/80) alto
9. Affettatrice
10. Frigo a colonna 60x60
11. GRIGLIA
12. Zona sporco
13. Zona bar con macchina caffè e cassa